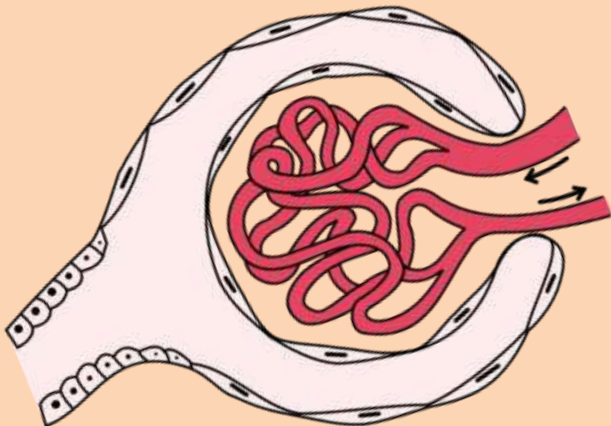




# MIR NEFROLOGÍA



HOSPITAL UNIVERSITARIO DE  
BASURTO



LEIXURI ORTEGA MONTOYA  
(TUTORA MIR NEFROLOGÍA)  
NÉSTOR GARCÍA ALONSO  
(R2 NEFROLOGÍA)  
LORENA GUTIÉRREZ LEIVA  
(R1 NEFROLOGÍA)

## Servicio de Nefrología en HUB

### **El Servicio de Nefrología dispone de las siguientes áreas o unidades asistenciales:**

- Área de hospitalización: Pabellón Jado 2ª planta.
- Área de consultas externas: Jado sótano y ambulatorio Dr. Areilza.
- Unidad de hemodiálisis y de diálisis domiciliaria (hemodiálisis y peritoneal): Jado sótano.
- Consultas monográficas: Glomerulares, HTA, ERCA, enfermedades genéticas, trasplante, unidad cardiorrenal...
- Aula de sesiones clínicas y biblioteca: Jado sótano.
- Sala de intervencionismo para colocación de catéteres: Jado sótano.

## Configuración Servicio de Nefrología en HUB (2019)



### **Consultas Nefrología:**

- Dr. Iñaki Minguela (Jefe de Servicio)
- Dra. Idoia Acosta
- Dra. Rosa Inés Muñoz
- Dra. María Isabel Durán

Un residente cada año.

**R4:** Paola Pérez

**R3:** Andrea Buján

**R2:** Néstor García

**R1:** Lorena Gutiérrez



### **Unidad de Hospitalización e Interconsultas:**

- Dra. Inmaculada Ugarte
- Dra. Leixuri Ortega
- Dra. Nerea Martínez



### **Unidad de Hemodiálisis:**

- Dr. Iñigo Moina

### **RESPONSABLES DE DOCENCIA:**

Los responsables de la formación de los MIR de Nefrología son los Tutores de la especialidad.

- Dra. Leixuri Ortega

- Dra. Idoia Acosta

Apoiada por el Jefe de Servicio:

- Dr. Iñaki Mingueña

En cada unidad y rotación los Nefrólogos que trabajan en las áreas se responsabilizan de que el MIR cumpla los objetivos de cada rotación diseñados por el Tutor de acuerdo con el Plan del Consejo Nacional de Especialidades



### **Unidad de Diálisis domiciliaria:**

- Dra. Olga González



## Especialidad de Nefrología en HUB

- **Denominación oficial:** Nefrología
- **Duración residencia:** 4 años.
- **Definición de la especialidad y campo de acción:**

La **Nefrología** es una especialidad médica, que tiene por objeto el **estudio morfológico y funcional del riñón** en condiciones normales y patológicas. Sus contenidos, en síntesis son:

- Prevención, diagnóstico y tratamiento de las enfermedades del riñón, de las vías urinarias y **equilibrio hidroelectrolítico y ácido-base**, así como de sus consecuencias.
- Estudio de aquellos procesos relacionados con o consecuencia de un mal funcionamiento renal (**hipertensión arterial, daño vascular** entre otros).
- Conocimiento, habilidades y aplicación práctica y desarrollo de una serie de **técnicas de exploración, diagnóstico y tratamiento:** pruebas funcionales, morfológicas o de imagen, técnicas de biopsia renal y las relacionadas con los accesos vasculares.
- **Procedimientos terapéuticos sustitutivos** de la función renal: hemodiálisis, diálisis peritoneal y trasplante renal así como otras técnicas de depuración extracorpórea.
- La Nefrología es una especialidad cuyo campo de acción es tanto hospitalario como extrahospitalario.



## Itinerario formativo de Nefrología en HUB

### PRIMER AÑO:

- ?
- Nefrología (inicial): 2 meses
  - Endocrinología: 2 meses
  - Enfermedades Infecciosas: 2 meses
  - Medicina Interna: 2 meses
  - Cardiología: 2 meses
  - Radiodiagnóstico: 1 mes
  - Nefrología: 1 mes

### SEGUNDO AÑO:

- Nefrología: 11 meses
  - Hemodiálisis 5 meses
  - Diálisis peritoneal 3 meses
  - Consultas 3 meses
- Urología: 1 mes

### TERCER AÑO:

- Nefrología: 7 meses (Hospitalización)
- Medicina Intensiva: 2 meses
- Nefrología pediátrica: 1 mes
- Rotación externa: 2 meses

### CUARTO AÑO:

- Trasplante (rotación extrahospitalaria): 4 meses
- Nefrología: 8 meses

**GUARDIAS:** Se aconseja la realización de entre 4 y 6 mensuales.

Durante el primer año se realizarán guardias en las urgencias hospitalarias .

A partir del segundo año las guardias serán fundamentalmente de la especialidad, realizándose 2 guardias en urgencias y 4 en nefrología. En el segundo año de residencia las guardias de nefrología son tardes, y a partir del tercer año son de 24h. Salvo las tardes de Nefrología durante el Segundo año se respeta la libranza de todas las guardias.



## Sesiones, Cursos y Congresos

- En Nefrología es fundamental la **formación continuada**.
- En el Servicio de Nefrología de HUB, de forma diaria se comentan en **sesión clínica** los pacientes ingresados en planta, así como las novedades de la guardia.
- Tanto el residente de Nefrología como los rotantes deben realizar una sesión clínica (caso clínico , revisión bibliográfica) al finalizar la rotación.
- Mensualmente se realiza una sesión clínica conjunta con el Servicio de Anatomía Patológica.
- El residente de Nefrología durante sus 4 años de residencia debe dar, al menos, **una sesión general**.
- Se promociona la asistencia de los residentes a **cursos de formación**.
- Se incentiva la **divulgación científica**, animando a los residentes a presentar **comunicaciones orales o posters** en los congresos realizados a lo largo de año, de forma que puedan asistir a éstos como parte de su formación.





**¡TE  
ESPERAMOS!**

