

SERVICIO GINECOLOGÍA Y OBSTETRICIA

HOSPITAL UNIVERSITARIO DE BASURTO

JORNADA DE PUERTAS ABIERTAS 27/03/2023

¿ DÓNDE ENCONTRARNOS?





HISTORIA

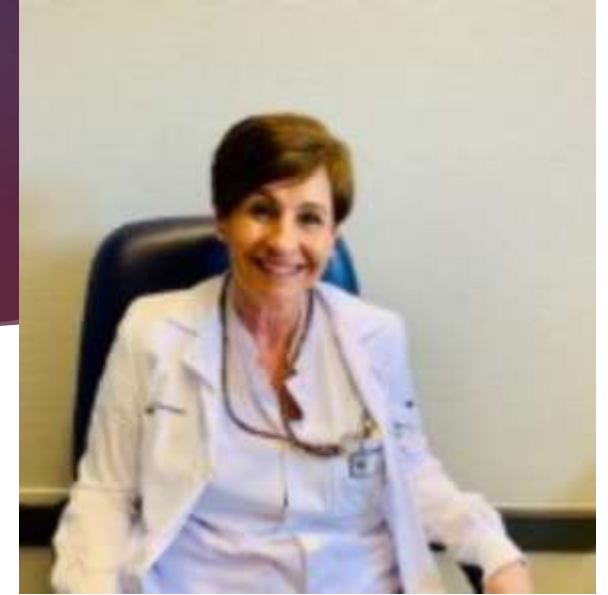
HISTORIA

- ▶ Maternidad durante 50 años.
- ▶ Premio “Best in Class” en año 2017
- ▶ Equipo Multidisciplinar:
 - Ginecología
 - Matronas
 - Enfermería
 - Auxiliares y celadores
 - Anestesia obstétrica



RESPONSABLES

➤ Jefa de Servicio: Dra. Mercedes Fraca



Responsables Área Asistencial

Dra. Amelia Valladolid - Área Obstétrica

Dr. Álvaro Gorostiaga - Unidad de Ecografía

Dr. José Luis Lobato - Área Ginecológica

Dr. Julio Moreno - Unidad Funcional de Mama

Dr. Jesús De la Rosa - Unidad Ginecología Oncológica





NOSOTROS

TUTORES DE RESIDENTES



- R1-R2: Ianire Martínez Urruzola
- R3-R4: Jose C. Quílez Conde

R1



Ane Ibarondo
María López

R2



Ane Andikoetxea
Marta Mazón

R3



Isabel Limia
Luis Juez

R4



Alain Urones
Nerea Vicente

RESIDENTES

2 RESIDENTES
NUEVOS POR
AÑO



ÁREAS ASISTENCIALES

SECCIÓN DE OBSTETRICIA

- Área de partos
- Unidad de hospitalización obstétrica
- Consulta de atención a embarazo patológico
- Comité perinatal multidisciplinar

SECCIÓN DE GINECOLOGÍA

- Unidad de patología cervical
- Unidad de suelo pélvico
- Patología ginecológica benigna
- Comité de ginecología

SECCIÓN DE ECOGRAFÍA GINECO-OBSTÉTRICA

- Unidad de diagnóstico prenatal
- Unidad de ecografía de alta resolución

SECCIÓN DE ONCOLOGÍA GINECOLÓGICA

- Cirugía adecuada al tipo de tumor
- Comité multidisciplinar

SECCIÓN DE PATOLOGÍA MAMARIA

- Programa de cribado poblacional
- Cirugía adecuada al tipo de tumor
- Comité multidisciplinar
- Comité diagnóstico prenatal multidisciplinar

SECCIÓN DE OBSTETRICIA

▶ ÁREA DE PARTOS

- Número estable de partos, en 2022: 2156 (AUMENTO 5,6% RESPECTO 2021)
- Enero + Febrero 2023: 340 partos (en aumento respect a estas fechas el año pasado; 4%)
- Cirugía urgente/ programada (L-V)

▶ Cesáreas

▶ Legrados

▶ Bartolinos

▶ Cerclajes

▶ Embarazo ectópico

- ▶ Atención al embarazo con presentación podálica (VCE y parto de nalgas)

▶ UNIDAD DE HOSPITALIZACIÓN OBSTÉTRICA (UFO)

▶ ATENCIÓN AL EMBARAZO PATOLÓGICO (UFPF)

- ▶ Consulta Unidad de fisiopatología fetal diaria (3600/ año aprox).

▶ COMITÉ PERINATAL MULTIDISCIPLINAR (MIÉRCOLES)

SECCIÓN DE GINECOLOGÍA

▶ UNIDAD DE PATOLOGÍA CERVICAL

- Programa de cribado poblacional
- Colposcopias de alta resolución (1400/ año aprox).
- Conizaciones en consulta (200/ año aprox).

▶ UNIDAD DE SUELO PÉLVICO

▶ PATOLOGÍA GINECOLÓGICA BENIGNA

- Cirugía adecuada a la patología
- Laparotómica
- Laparoscópica
- Miembros de la Escuela Vasca de Endoscopia
- Importante escuela de cirugía vaginal

SECCIÓN DE ECOGRAFÍA

▶ UNIDAD DE DIAGNÓSTICO PRENATAL

- Cribado 1º y 2º T
- Diagnóstico invasivo
- Amniocentesis
- Biopsias Coriales

▶ UNIDAD DE ECOGRAFÍA DE ALTA RESOLUCIÓN

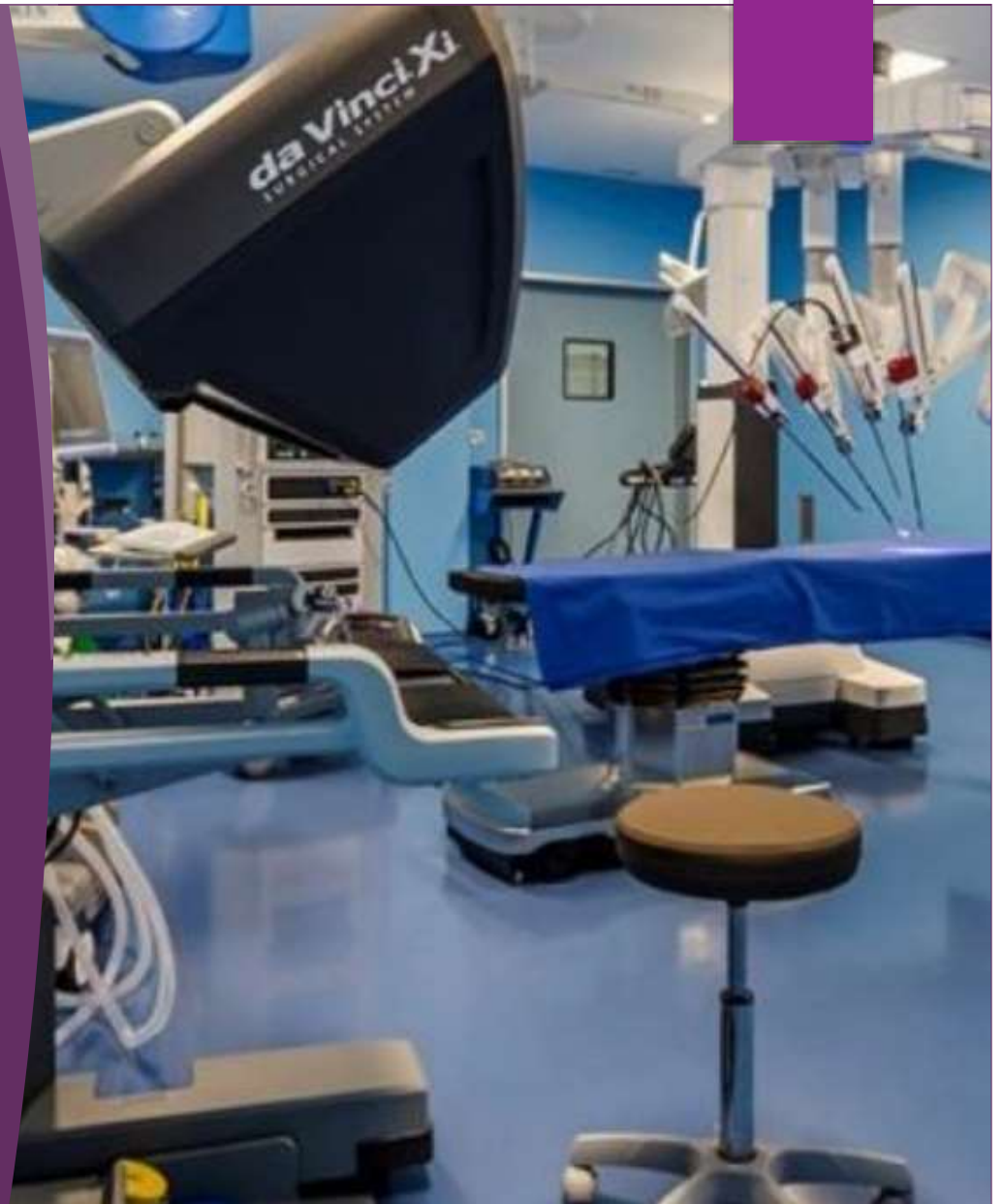
- ECOM/ Eco obstétrica de cualquier trimestre/ Doppler obstétrico
- Ecocardiografía fetal
- Neurosonografía
- Ecografía Doppler ginecológica
- Ecografía de suelo pélvico
- Programa docente de capacitación progresiva de acuerdo con las nuevas directrices SEGO

▶ COMITÉ DIAGNÓSTICO PRENATAL MULTIDISCIPLINAR



SECCIÓN DE ONCOLOGÍA GINECOLÓGICA

- ▶ Atención, tratamiento y seguimiento de cánceres ginecológicos y sus complicaciones: 1900 consultas anuales aprox.
- ▶ CIRUGÍA ADECUADA AL TIPO DE TUMOR
 - ▶ Ganglio centinela
 - ▶ Laparotómica
 - ▶ Laparoscópica
 - ▶ Importante experiencia en cirugía robótica (Da Vinci)
 - ▶ Referencia de Bizkaia para el Cáncer de cérvix
- ▶ COMITÉ MULTIDISCIPLINAR DE TUMORES



SECCIÓN PATOLOGÍA MAMARIA

▶ PROGRAMA DE CRIBADO POBLACIONAL

Atención, tratamiento y seguimiento de problemas benignos y cánceres mamarios y sus complicaciones.

3500 consultas anuales aprox.

▶ CIRUGÍA ADECUADA AL TIPO DE TUMOR

- Ganglio centinela
- Reconstrucción inmediata
 - ✓ Cirugía Oncoplástica

▶ COMITÉS MULTIDISPLINARES

**¡NO TODO ES
HOSPITAL!**

**AMBULATORIO -
CENTRO DE SALUD**

10 consultas distribuidas en 5
Centros

ASISTENCIA ESPECIALIZADA EN ATENCIÓN PRIMARIA

- **ATENCIÓN AL EMBARAZO NORMAL**
(Conjunto con matrona)
- **ATENCIÓN AL EMBARAZO DE RIESGO INTERMEDIO**
- **GINECOLOGÍA GENERAL**
 - Patología benigna
 - Anticoncepción
 - Menopausia

PROGRAMA FORMATIVO RESIDENTES GINECOLOGIA Y OBSTETRICIA.

Comisión Nacional de la Especialidad 2008

HOSPITAL UNIVERSITARIO BASURTO

RESIDENCIA

FORMACIÓN R1

Partos - Hospitalización- Urgencias - Quirófano Obstétrico

- Parto normal (eutócicos)
- Parto instrumental
- Podálica: VCE y parto
- Cesáreas /legrados
- Urgencias gineco-obstétricas

Puerperio (1 mes)

Formación en seguimiento de embarazo normal (rotación ambulatorio)

Inicio en la ecografía (1 mes)

FORMACIÓN R2

+ ROTACIÓN
PARTOS/UFO/QUIRÓFANO
URGENCIAS

Ecografía Obstétrica (3 MESES)

- Ecografía morfológica, semana 20 (ECOM)
- Biometría fetal
- Doppler obstétrico
- Ecografía ginecológica

Formación en Embarazo patológico (3 MESES)

- UFPF: Unidad de fisiopatología fetal
- UFO: Unidad funcional obstétrica

Formación de Hospitalización ginecológica

Formación en ginecología general (rotación ambulatorio)

Rotación Externa en ETS (Centro Sandoval Madrid)

FORMACIÓN R3

+ ROTACIÓN
PARTOS/UFO/QUIRÓFANO
URGENCIAS

Ginecología General

- Histeroscopias: 700 procedimientos anuales
- Seguimiento y tratamiento de patología de control hospitalario: Endometriosis / Miomas
- Seguimiento y tratamiento de otras patologías ginecológicas: SOPQ, amenorrea, SMA. Menopausia. Manejo de Anticoncepción (rotación ambulatorio)
- Quirófano

Patología Cervical

- Colposcopias
- Conizaciones
- Seguimiento con atención a algoritmos oficiales

Formación Suelo Pélvico

- Rotación por Unidad SP
- Quirófano

Rotación en Sº de Cirugía de H.U. Basurto

- Sección de Cirugía de Pared
- Sección de Cirugía Colorrectal

Rotación externa en H.U. Cruces en la Unidad de Reproducción Humana

FORMACIÓN R4

Unidad de Patología Mamaria

- Seguimiento
- Quirófano

Ginecología Oncológica

- Seguimiento
- Quirófano

Rotación integración área de partos y patología obstétrica (UFO)

Formación de Nivel III de Ecografía



BASURTUKO
AMAETXEAREN
50. URTEURRENA
50 ANIVERSARIO DE
LA MATERNIDAD
DE BASURTO



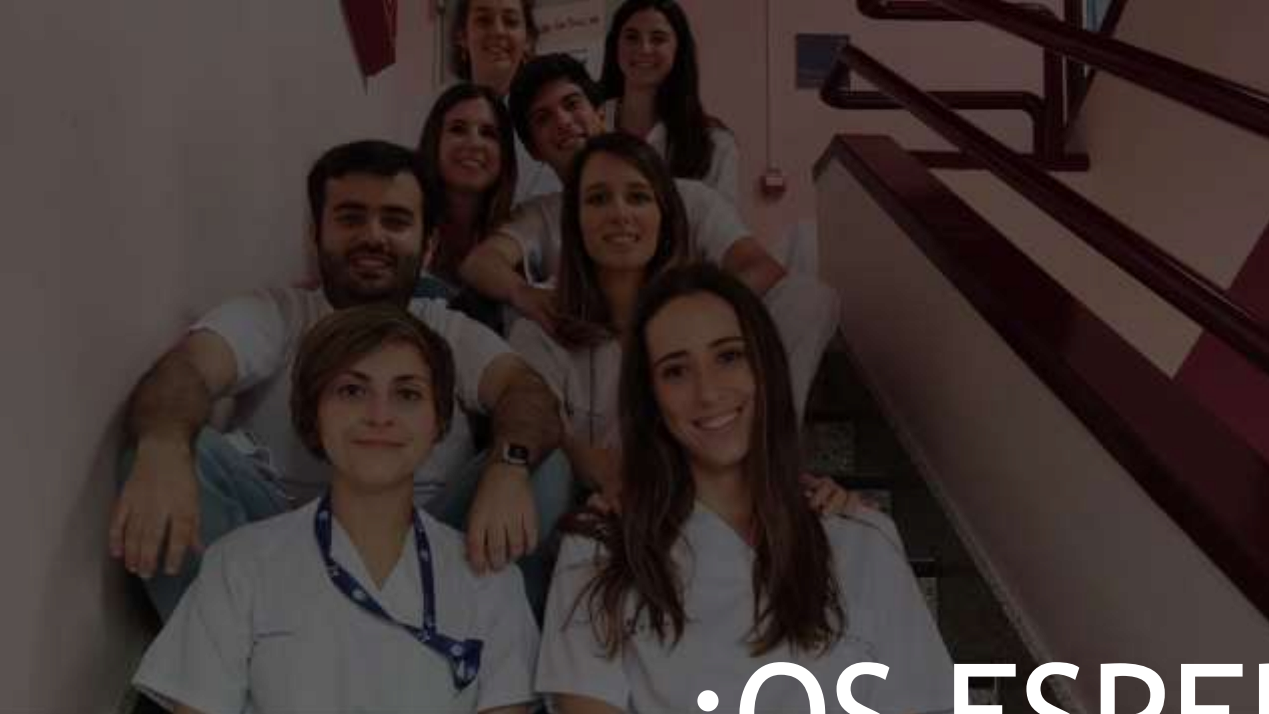
Osakidetza

ELKO BASURTUKO
ERAKUNDE SANITARIO INTEGRATUA
ORGANIZACIÓN SANITARIA INTEGRADA
ELKO BASURTO



ELUSKO JAURLARITZA
GOBIERNO VASCO

OSASUN SAIA
DEPARTAMENTO DE SALUD



¡OS ESPERAMOS!

