



**Osakidetza**

BILBAO - BASURTO  
ERAKUNDE SANITARIO INTEGRATUA  
ORGANIZACIÓN SANITARIA INTEGRADA  
BILBAO - BASURTO

**MIR**

SERVICIO DE ENDOCRINOLOGÍA Y NUTRICIÓN

**Hospital Universitario Basurto  
OSI Bilbao-Basurto**



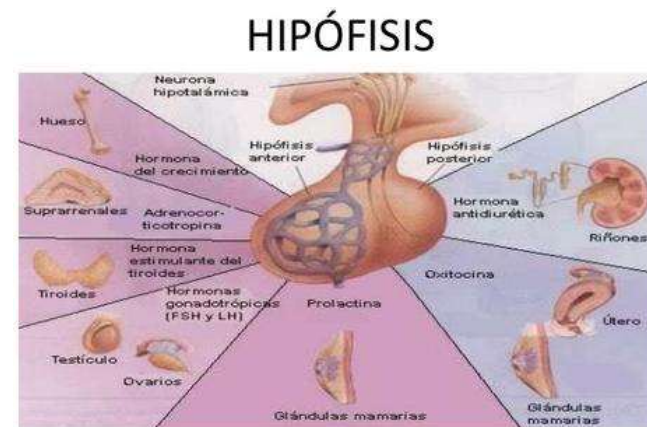
**EUSKO JAURLARITZA  
GOBIERNO VASCO**

OSASUN SAILA  
DEPARTAMENTO DE SALUD



## ¿Qué es un Endocrinólogo?

**Un endocrinólogo es un médico especializado en las enfermedades de las hormonas, del metabolismo y en los problemas nutricionales.**





- Toma de contacto con el servicio (2 primeros meses)
- Medicina Interna: 3 meses.
- Radiología general: 1 mes.
- Cardiología: 2 meses.
- Nefrología: 2 meses.
- Aparato Digestivo: 2 meses.







- Todo el año en el Servicio de Endocrinología:
  - Planta
  - Interconsultas
  - Progresiva toma de responsabilidad.





- ECO tiroidea: 1 mes.
- Endocrinología Infantil: 3 meses.
- Nutrición Hospitalaria: 4 meses.
- Endocrinología (Ambulatorio): 3 meses.





- Nutrición Hospitalaria: 2 meses.
- Rotación externa a elección del residente: 2 meses.
- Endocrinología: 8 meses (consultas ambulatorias y monográficas).





- 1 jefa de Servicio
- 13 adjuntos (5 dedicados a Nutrición).
- 4 residentes (1 por año)
- 8 enfermeras educadoras en diabetes
- 1 enfermera de Nutrición
- 1 dietista
- 1 administrativo







# La característica fundamental de nuestro servicio es.....

*Trabajo en equipo y buen ambiente*





- Planta de Hospitalización: Pabellón Aztarain.
- Consultas Externas Hospital: Pabellón Arrupe.
- Ambulatorios Areilza y Deusto
- Unidad de Nutrición: Pabellón Areilza.





- Trastornos de la Conducta Alimentaria.
- Cáncer de Tiroides.
- Endocrino-Embarazo.
- Preoperatorio DM
- Obesidad Mórbida-Bariátrica.
- Riesgo vascular en DM.
- Nuevas tecnologías en DM
- Nutrición ELA
- Nutrición en patología neuromuscular
- Neuroendocrinología
- Unidad Pie Diabético





- Consultas de Nutrición Clínica 3 días/semana.
- Consulta de Dietética (Oncológica y Bariátrica).
- Consulta Monográfica ELA y patología neuromuscular.
- Actividad asistencial:
  - Cribado de desnutrición hospitalaria
  - Valoración nutricional integral.
  - Manejo de Nutrición Enteral y Parenteral.
  - Participación en proyectos de investigación
  - Colaboración en equipos multidisciplinares de Cirugía Oncológica
  - Docencia de estudiantes de Dietética y Nutrición Humana, residentes de Medicina.





# Unidad de Nutrición

Creada en Octubre de 2013  
5 Endocrinólogos  
1 Enfermera  
1 Dietista-Nutricionista

Ubicación:  
Pabellón Areilza  
1ª Planta





- TODAS DE PUERTA
- 5 al mes.
- Libranza





# Los tutores-as del Servicio

- Dr. Javier Espiga:

*javier.espigaalzola@osakidetza.eus*

- Dra. Cristina Moreno

*mariacristina.morenorengel@osakidetza.eus*

- Dra. Natalia Iglesias (área de nutrición)

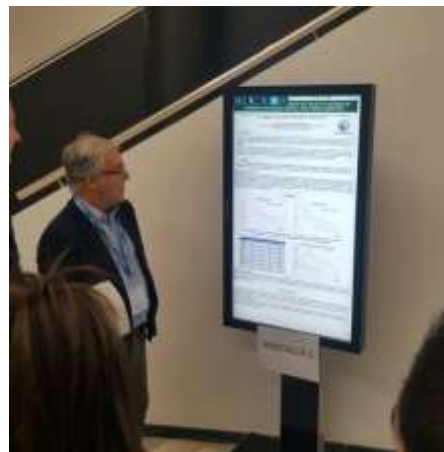
*nataliacovadonga.iglesiashernandez@osakidetza.eus*





# Docencia e investigación

- Asistencia a cursos y congresos de la especialidad regionales, nacionales y europeos, con envío de publicaciones.
- Preparación de sesiones clínicas y bibliográficas semanales
- Sesión General del Hospital





# Docencia e investigación

- Publicaciones en revistas de la especialidad.
- Participación en ensayos clínicos.
- Participación en Grupos de Trabajo de áreas específicas de Sociedades Científicas.





# Premios y Distinciones

- Premios a la mejor comunicación en diversos congresos nacionales y autonómicos.
- Finalistas varios años en las Jornadas de Innovación de Osakidetza.
- Premios a los mejores casos clínicos en concursos de la SEEN y SENPE.





- Asistencia de R3 a campamentos con niños o adolescentes diabéticos (AVD).
- Charlas en la Asociación Vizcaína de Diabéticos.
- Colaboración con asociaciones de enfermos crónicos y con la Academia de Ciencias Médicas.



# Salidas laborales

- 100 % de los residentes están trabajando en la actualidad





# Pasa a conocernos en persona

- Lo puedes hacer durante **la semana de puertas abiertas**
- Pero si esa semana no te es posible, **puedes contactar con nosotros en otro momento.**

## ¿Quiénes te atenderemos?

- Pabellón Arrupe (Consultas Externas) 2ª planta
- Dr. Espiga, Dra. Moreno, Dr. Garai

## Días y horario de atención durante la semana de puertas abiertas:

Semana del 24 al 31 de Marzo de 13:30 a 14:30 h



# Mapa del hospital



Semana de Puertas Abiertas 2023. Hospital Universitario Basurto, Servicio de Endocrinología y Nutrición



# Muchas gracias por tu atención