



**Osakidetza**

BILBAO - BASURTO  
ERAKUNDE SANITARIO INTEGRATUA  
ORGANIZACIÓN SANITARIA INTEGRADA  
BILBAO - BASURTO



**Osakidetza**

osasuna, inoiz baino gehiago  
salud, más que nunca

# Semana de puertas abiertas MIR/FIR/QIR/BIR 28/03/2023

**SERVICIO DE ANÁLISIS CLÍNICOS**

**OSI Bilbao-Basurto**



**EUSKO JAURLARITZA  
GOBIERNO VASCO**

OSASUN SAILA  
DEPARTAMENTO DE SALUD



# Bienvenid@ al Servicio de Análisis Clínicos

En esta presentación queremos dar a conocer nuestro Servicio.

Nuestra actividad asistencial la realizamos en el **pabellón Gurtubay**.





# Bienvenid@ al Servicio de Análisis Clínicos



Semana de Puertas Abiertas 2023. Hospital Universitario Basurto, Servicio de Análisis Clínicos



# Oferta de plazas acreditadas

## Plazas acreditadas **Análisis Clínicos**

1 plaza/año → QIR

# LABORATORIO

3	Mikrobiologiako Laborategia Mikrobiologia molekularra Birologia Serologia	Laboratorio de Microbiología Microbiología Molecular Virología Serología
2	Mikrobiologiako Laborategia Bakteriologia	Laboratorio de Microbiología Bacteriología
1	Analisi Klinikoen Laborategia Biokimika Berezia	Laboratorio Análisis Clínicos Bioquímica Especial
0	Analisi Klinikoen Laborategia Core Laborategia eta Larrialdiak	Laboratorio Análisis Clínicos Laboratorio Core y Urgencias
-1	Hematologia Hemoterapia Koagulazioa Sintrom	Hematología Hemoterapia Coagulación Sintrom
-2	Genetikako Laborategia Hematologia Diagnostiko Integratuko Laborategia	Laboratorio de Genética Hematología Laboratorio de Diagnóstico Integrado



Proporcionar **información** fiable y adecuada en tiempo

al facultativo solicitante para

**colaborar** en el

- diagnóstico y/o
- control paciente





Toma de  
Decisiones

Pruebas  
Complementarias



PRE-ANALÍTICA

POST-ANALÍTICA



Realización  
Solicitud

Edición,  
transmisión y  
Envío informes



Extracción  
Muestras

Validación clínica  
de resultados



Envío al  
Laboratorio

Revisión de QC  
Validación técnica



Registro  
Peticiónes

ANALÍTICA



Análisis  
muestras



Preparación  
Muestras



# Centros de obtención de muestras



TAL

PERI





# ACTIVIDAD DIARIA

	TOTAL	RUTINA	URGENCIA
PACIENTES	1.514	1.330	184
PETICIONES	2.125	1.671	454
PRUEBAS	52.256	45.430	6.826



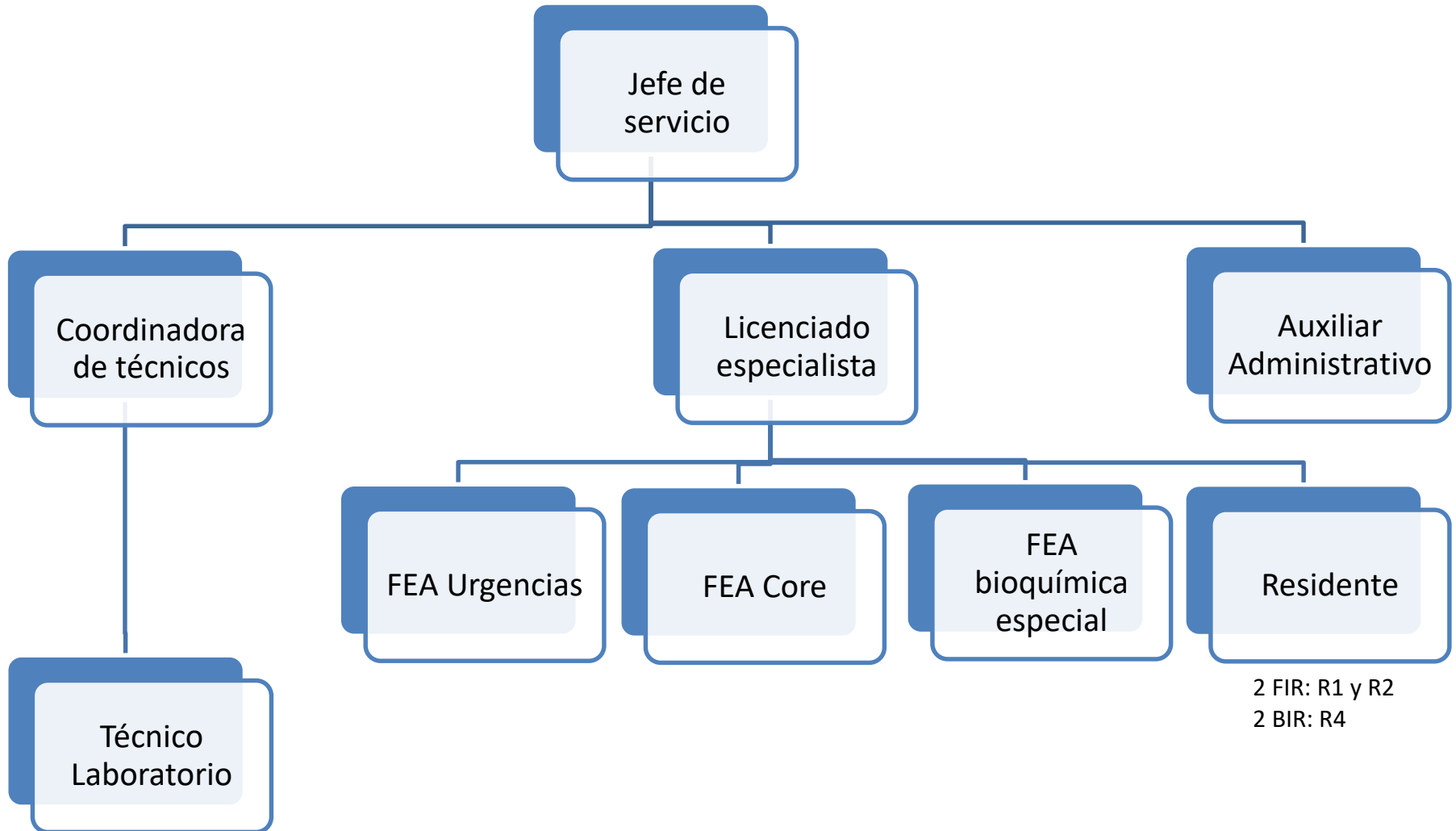


# ACTIVIDAD ANUAL

	2022	2020	2019
PACIENTES	413.292	404.937	452.219
PETICIONES	600.066	711.646	839.396
PRUEBAS	14.303.746	11.667.038	12.382.837

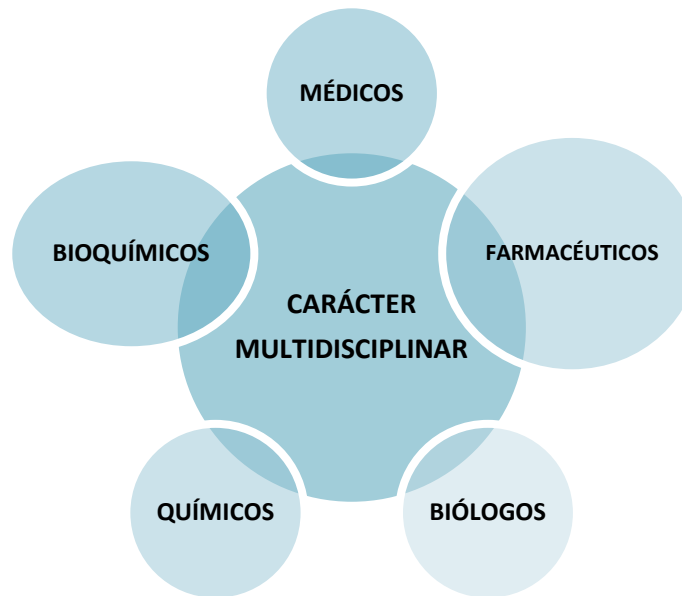


# Organigrama Servicio





- Debido al carácter multidisciplinar de las especialidades de Análisis Clínicos y Bioquímica Clínica los programas formativos se ajustan a las necesidades individuales de cada residente.





# Programa formativo

## Primer año

Laboratorio Urgencias	4 meses
Automatización y Bioquímica General	3 meses
Hematimetría	3 meses
Estudio de orinas	2 meses

## Segundo año

Inmunoensayo	2 meses
Fármacos	1 mes
Hormonas	3 meses
Autoinmunidad	3 meses
Proteinogramas	2 meses
Alergia	2 meses





# Programa formativo

## Tercer año

<b>Citodiagnóstico</b>	2 meses
<b>Banco de Sangre</b>	1 mes
<b>Hemostasia</b>	1 mes
<b>Reproducción asistida</b>	2 meses
<b>Microbiología</b>	5 meses

## Cuarto año

<b>Genética</b>	5 meses
<b>Cribado neonatal (opcional)</b>	1 mes
<b>Metabopatías (obligatoria)</b>	2 meses
<b>Rotación Externa (opcional)</b>	2 meses
<b>Opcional</b>	2 meses





# Programa formativo

## Primer año

Laboratorio Urgencias	4 meses
Automatización y Bioquímica General	3 meses
Hematología	3 meses
Estudio de orinas	2 meses

## Tercer año

Citodiagnóstico	2 meses
Banco de Sangre	1 mes
Hemostasia	1 mes
Reproducción asistida	2 meses
Microbiología	5 meses

## Segundo año

Inmunoensayo	2 meses
Fármacos	1 mes
Hormonas	3 meses
Autoinmunidad	3 meses
Proteinogramas	2 meses
Alergia	2 meses

## Cuarto año

Genética	3 meses
Cribado neonatal (opcional)	1 mes
Metabolopatías (obligatoria)	2 meses
Rotación Externa (opcional)	2 meses
Opcional	2 meses

El seguimiento y calificación del proceso de adquisición de competencias profesionales durante el período de residencia se lleva a cabo mediante las evaluaciones formativa, anual y final.

Se realizan entrevistas periódicas con el residente para evaluar el desarrollo y aprovechamiento de las rotaciones.



# Docencia impartida

- **Sesiones clínicas generales** del hospital: el residente debe asistir y, siempre que le sea requerido, participar en la elaboración o presentación de las mismas.
- **Sesiones del servicio Análisis Clínicos:** el residente debe asistir y participar en la elaboración y presentación de las sesiones semanales que se organizan en el servicio.
- **Sesiones del servicio por el que se encuentre rotando:** El residente debe asistir y participar en la elaboración y presentación de dichas sesiones.
- **Cursos y seminarios:** El residente acudirá a cursos y/o seminarios de interés para su formación, siempre bajo la orientación de los facultativos responsables, y previa autorización del jefe del servicio.



# Formación en Investigación

- **Congresos y comunicaciones**: El residente acudirá al menos a un congreso nacional de la Sociedad Española de Medicina de Laboratorio o internacional, en el que presentará al menos una comunicación.
- Participación en las **publicaciones científicas del servicio**.
- Posibilidad de desarrollar **tesis doctoral**.



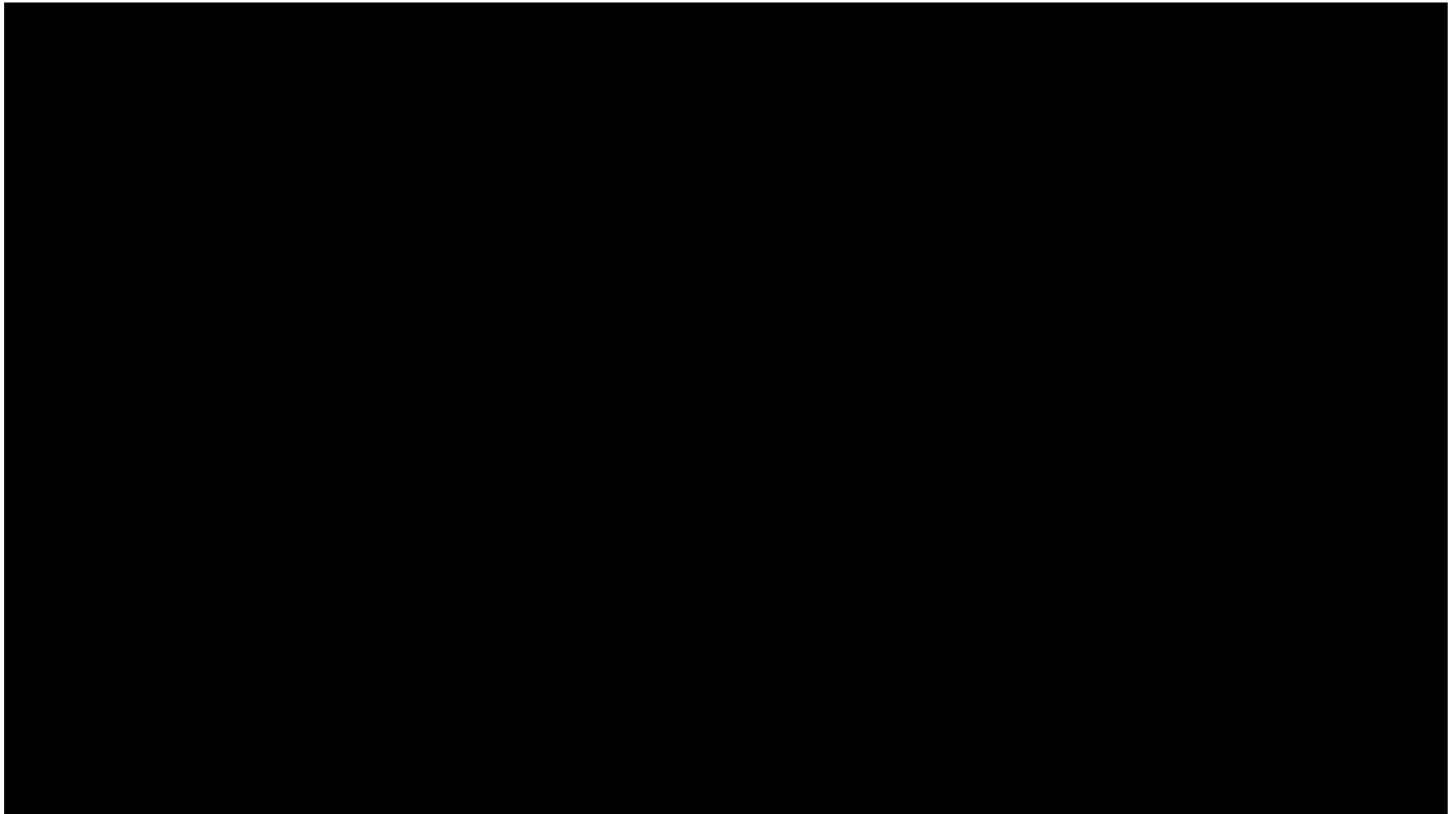


# Guardias en el Laboratorio de Urgencias

- Se realizan 5 guardias/mes en días laborables de 15:00 a 22:00
- Se realizan 2 guardias/mes de fin de semana de 8:00 a 20:00
- Tutores en la rotación: Adjuntos responsables en cada turno.
  - Procedimiento de todas las muestras recibidas en el laboratorio de urgencias con un tiempo de demora adecuado.
  - Interpretación y validación de resultados obtenidos en relación con la situación clínica del paciente.
  - Supervisión de todos los equipos analíticos automatizados del laboratorio de urgencias.



# Presentación del Servicio





# Nuestro@s actuales en servicio





# Nuestro servicio





# Las tutoras del Servicio

## Tutoras

- Elena Cruz Iglesias (Bioquímica clínica)
- Patricia de la Hera Cagigal (Análisis Clínicos)
- Sara García Muñoz (Análisis Clínicos)
- Itziar Santos Díez (Análisis Clínicos)

## Funciones

- Planificar y colaborar activamente en el aprendizaje del residente.
- Supervisar y evaluar todo el proceso de formación.
- Mantener un contacto continuo y estructurado con el o la residente durante todo el período formativo.
- Favorecer el autoaprendizaje, la asunción progresiva de responsabilidades y la capacidad investigadora del residente.



# Para más información

- **Teléfonos de contacto**

944006000 Extensiones 5229 y 5430

- **E-mails de tutoras**

[elena.cruzglesias@osakidetza.eus](mailto:elena.cruzglesias@osakidetza.eus)

[patricia.delaheracagigal@osakidetza.eus](mailto:patricia.delaheracagigal@osakidetza.eus)

[sara.garciamunoz@osakidetza.eus](mailto:sara.garciamunoz@osakidetza.eus)

[itziar.santosdiez@osakidetza.eus](mailto:itziar.santosdiez@osakidetza.eus)

- **E-mails de residentes**

[itziar.benitolorenzo@osakidetza.eus](mailto:itziar.benitolorenzo@osakidetza.eus)

[jon.uriartecarpio@osakidetza.eus](mailto:jon.uriartecarpio@osakidetza.eus)

[aitana.martinezdeprado@osakidetza.eus](mailto:aitana.martinezdeprado@osakidetza.eus)

[alvaro.colladoperez@osakidetza.eus](mailto:alvaro.colladoperez@osakidetza.eus)

Muchas gracias por vuestra atención

Eskerrik asko zuen arretagatik

